

Berliner Kältehilfe 2025 / 2026

Auswertung für den Monat Oktober 2025

Allgemeine Angaben:

<u>Kältehilfeprojekte mit Übernachtungsmöglichkeit:</u>	<u>Anzahl</u>	<u>Summe Platzkapazitäten pro Tag</u>
Notübernachtungen (NÜ*):	22	656
Nachtcafés (NC*):	4	20 gewichtete Plätze
Projekte mit Übernachtungsmöglichkeit insg.	26	676

<u>Übernachtungen:</u>	<u>Monats- Übernachtungs- angebot</u>	<u>Gezählte Übernachtungen</u>	<u>Auslastung in %</u>
Notübernachtungen (NÜ*)	20.336	17.891	88,0%
Nachtcafés (NC*)	622	507	81,5%
Summe der Übernachtungsangebote und tatsächlich gezählte Übernachtungen:	20.958	18.398	87,8%

*Erklärung: Notübernachtungen (NÜ) sind an jedem Tag der Woche geöffnet, Nachtcafés (NC) hingegen nur an wenigen Tagen der Woche.

Quelle: Koordinierungsstelle der Berliner Kältehilfe
www.kaeltehilfe-berlin.de

Kommentierung:

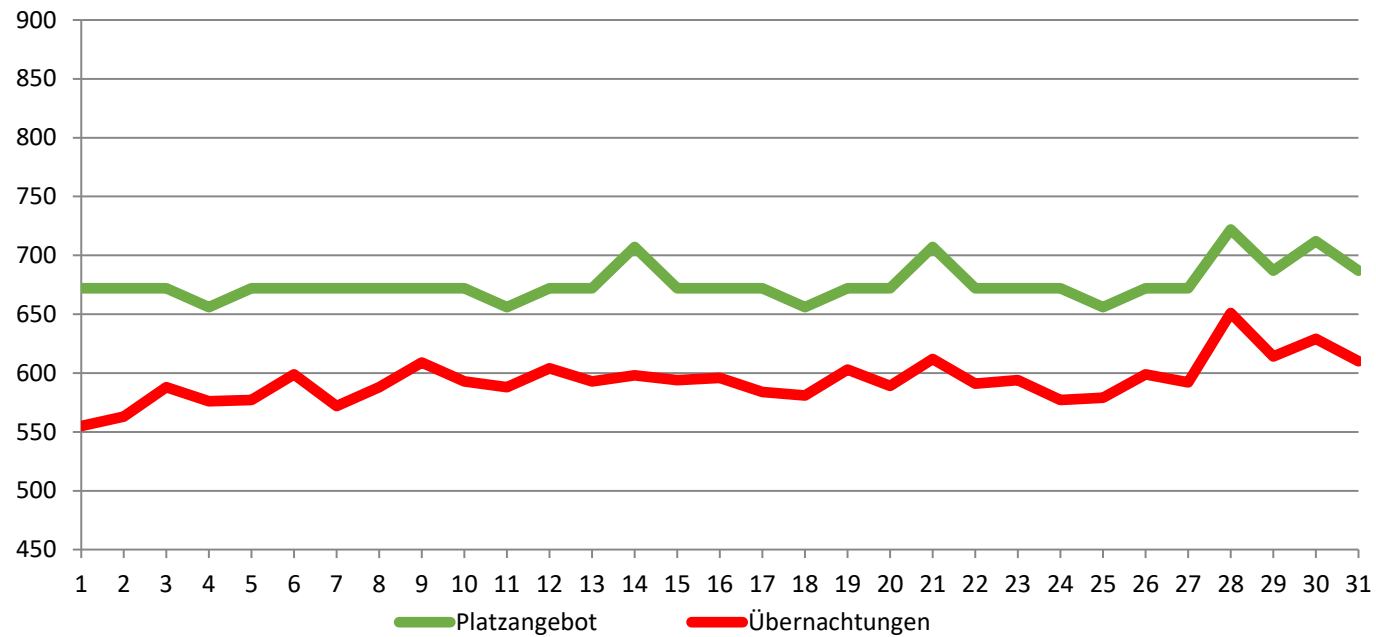
- Im Oktober 2025 standen durchschnittlich 676 Übernachtungsplätze zur Verfügung. Die durchschnittliche Belegung lag bei 593 Plätzen, was einer Auslastung von 87,8 % entspricht. Einige Einrichtungen eröffneten erst im Verlauf des Oktobers, andere mussten vorübergehend wegen Umbauarbeiten o.ä. schließen.
- Die Auslastung war über den gesamten Monat konstant um die 88 %.
- Die Notübernachtungen beinhalten eine frauenspezifische 24/7-Notunterkunft mit 65 Plätzen und zwei Notunterkünfte für Familien.
- Mit Abstand die meisten Plätze (47,7 % aller Plätze) stellte im Oktober der Bezirk Friedrichshain-Kreuzberg zur Verfügung. Charlottenburg Wilmersdorf stellte 10,8 % der Plätze zur Verfügung (s. Liste).
- Im Oktober standen durchschnittlich 168 Plätze nur für Frauen zur Verfügung, die zu 90,9 % ausgelastet waren. Insgesamt waren durchschnittlich 213 Frauen in Notübernachtungen zu Gast.
- Die Angaben beruhen auf einem Erfassungsgrad von 100 % bezogen auf die gegebene Platzkapazität.
- Nachfolgend die bezirkliche Verteilung der Plätze sowie Grafiken zur Auslastung:

Berliner Kältehilfe Oktober 2025

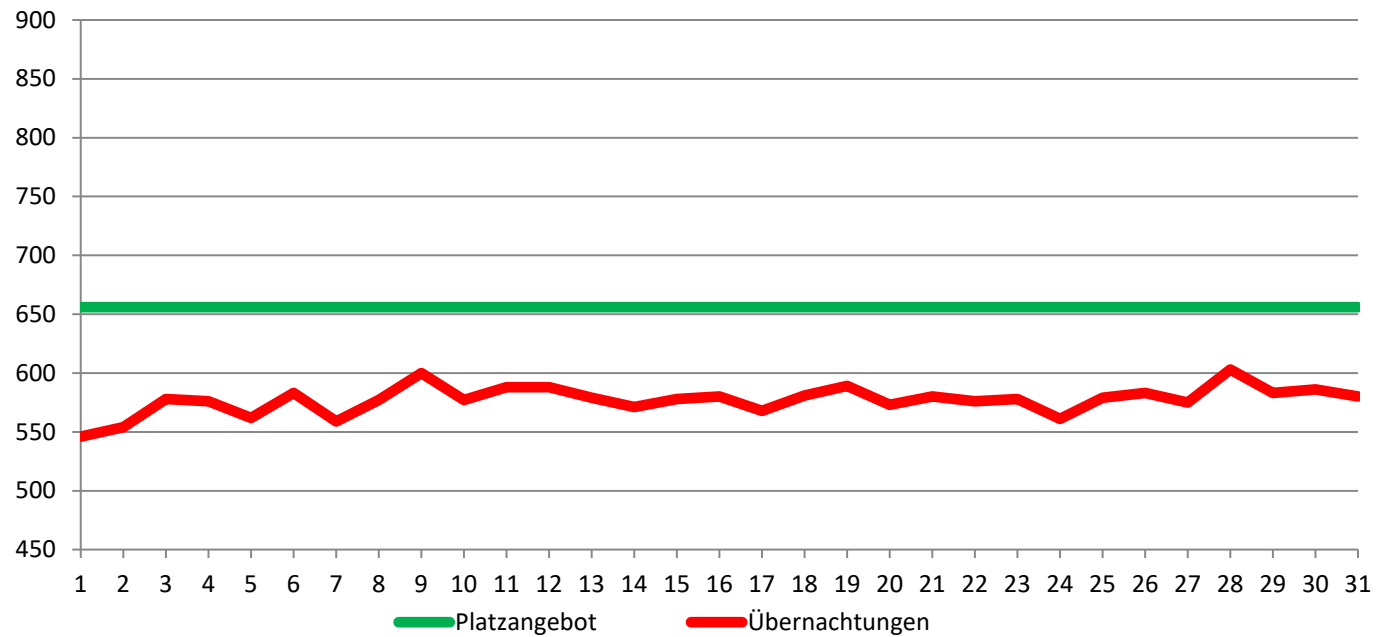
Auswertung nach Bezirken (Durchschnittliche Platzzahlen und Übernachtungen)

Angebote nach Bezirken:	Platzangebot	Übernachtungen	Auslastung Oktober
Friedrichshain-Kreuzberg	322	316	98,0%
Charlottenburg-Wilmersdorf	73	61	83,4%
Mitte-Tiergarten-Wedding	39	38	97,8%
Neukölln	55	47	85,7%
Hohenschönhausen-Lichtenberg	39	13	32,2%
Treptow-Köpenick	14	13	89,8%
Pankow-Prenzlauer-Berg-Weißensee	30	28	93,0%
Spandau	10	8	78,1%
Reinickendorf	44	31	70,8%
Steglitz-Zehlendorf	0	0	0,0%
Marzahn-Hellersdorf	18	7	37,5%
Tempelhof-Schöneberg	32	33	103,0%
Summe:	676	593	87,8%

Auslastung Notübernachtungen und Nachtcafés Berliner Kältehilfe Oktober 2025



Auslastung Notübernachtungen Berliner Kältehilfe Oktober 2025



Auslastung Nachtcafés Berliner Kältehilfe Oktober 2025

